

書店のための出版情報紙

Vol.5

# BookLink



『カラフルな魔女 角野栄子の物語が生まれる暮らし』  
(KADOKAWA) 監修:KADOKAWA

page  
2

児童文学作家・角野栄子さん特集  
代表作『魔女の宅急便』や近刊を一挙紹介!

購入者限定オンラインイベント  
『みきママのゆるメシ』(扶桑社)

クリエイティブの力で社会を変える  
『SDGsな仕事』(第三文明社)

page  
3

『魔女の宅急便』(福音館書店)

『マンガでわかる! 読解力を10日で上げる方法』(あさ出版)

『はじめてのWindows11 [第3版]』(秀和システム)

『キタミ式イラストIT塾』『かやのき先生』シリーズ(技術評論社)

page  
4

光和コンピューター「セルフレジ導入事例」

セルフレジ全店に導入 レジ人員削減を実現(BOOK PORT)

webでも  
配信中!



発行所:株式会社 文化通信社 〒101-0054 東京都千代田区神田錦町3-7-2 東京堂錦町ビル3階 TEL:03-5217-7730 FAX:050-3488-1818  
e-mail: eigyou@bunkanews.co.jp

### 『魔女の宅急便』作者・角野栄子さん

## 映画「カラフルな魔女」が1月26日ロードショー 密着ドキュメンタリー放送で著作にも注目が集まる

『魔女の宅急便』の作者として知られる児童文学作家・角野栄子さんの生活に密着したドキュメンタリー映画「カラフルな魔女～角野栄子の物語が生まれる暮らし～」が1月26日に全国の映画館で公開される。2018年に「児童文学のノーベル賞」といわれる「国際アンデルセン賞」の作家賞を受賞、2023年11月に魔法の文学館(江戸川区角野栄子児童文学館)の館長に就任するなど、著作とともに注目が集まっている。

公開される映画は、2020年から2022年にかけて「NHK Eテレ」で全10回にわたり放送されたドキュメンタリーをもとに新撮影・再編集、角野さんの日常を4年にわたって取材したものの。映画の公式ガイドブックがKADOKAWAから1月17日に発売された。



『カラフルな魔女 角野栄子の物語が生まれる暮らし』(KADOKAWA) 監修:KADOKAWA

『魔女の宅急便』(福音館書店) 作:角野栄子 画:林明子



### エッセイ集『おいしいふ〜せん』

めまぐるしく愛おしい88年間の日々を、“食”を通して描き出した、56のエッセイを取載。発売直後の年末と年始に増刷し、現在は3刷。好調な売れ行きとなっている。  
出版社:NHK出版 発売日:2023年11月7日  
定価:2035円(税込) 仕様:B5変型判並製 ISBN:9784140057407

### 書き下ろし長編作品『境い目なしの世界』

仲良くなるツールのはずだった。正直になれるツールのはずだった。LINE・スマホ・ゲーム...今までにない題材で、妄想と現実のはざまをさまよう10代の不安に斬り込んだ意欲作。  
「NHK Eテレ」でのドキュメンタリー放送直後に注文が殺到。2023年12月末に重版出来、2024年1月上旬から順次出荷。

作:角野栄子 装画:植田真 出版社:理論社  
発売日:2019年9月 定価:1430円(税込)  
仕様:B6判ハードカバー ISBN:9784652203385



### 江戸川区角野栄子児童文学館

角野さんが手掛けた作品の世界観を表現した「魔法の文学館」。江戸川区の南、旧江戸川のほとりにある緑豊かな「なぎさ公園」の丘上に建てられた。設計は建築家・隈研吾さんが担当。  
外観はフラワールーフと名付けられた大きな屋根が印象的な純白の3階建て。館内は代表作『魔女の宅急便』の「コリコの町」をイメージしてデザイン。壁や本棚、イスなど、いちご色の世界が広がり、子どもたちはもちろん、大人のファンにも楽しい空間となっている。

所在地:江戸川区南葛西7-3-1なぎさ公園内  
開館時間:9時30分～17時30分  
休館日:火曜、年末年始

### 角野 栄子(かどの・えいこ)さん

東京・深川生まれ。大学卒業後、紀伊國屋書店出版部勤務を経て24歳からブラジルに2年間滞在。その体験をもとに書いた『ルイジニョ少年 ブラジルをたずねて』で1970年作家デビュー。1985年に代表作『魔女の宅急便』で野間児童文芸賞、小学館文学賞受賞。2016年『トンネルの森 1945』で産経児童出版文化賞 ニッポン放送賞を受賞。2018年に国際アンデルセン賞作家賞を受賞。2023年に『イコ トラベリング 1948-』で紫式部文学賞受賞、11月に江戸川区角野栄子児童文学館が開館。

### 「みきママのオンライン料理教室」(扶桑社)

『みきママのゆるメシ』発売記念  
オンラインイベント  
『みきママの料理教室』  
購入者限定

開催日時 2月3日(土) 16時～17時  
配信 Zoomウェビナー ※期間限定でアーカイブ配信あり  
参加条件 『みきママのゆるメシ』を購入  
申込方法 レシート、もしくは購入商品についている用紙等からお申し込みください

主催・問い合わせ先 株式会社文化通信社 TEL:03-5217-7730

### 『みきママのゆるメシ』購入者限定イベント

ムック本『みきママのゆるメシ』(扶桑社)の刊行を記念し、購入者限定オンラインイベントを2月3日に開催する。同書は生活情報誌『ESSE』で料理研究家・みきママさんが連載している「みきママのゆるメシ」をまとめたムック本。新作23品を加え、これまで刊行したレシピ本の中では、最多となる計145品のレシピを収録している。

イベントは「みきママのオンライン料理教室」と題し、対象書店で書籍を購入した読者が参加できる。購入した書店のレシート、もしくは書籍に挟み込まれた参加券記載の「QRコード」などから申し込める。参加費は書籍代のみ。

キャンペーン対象書店はQRコードのイベント告知記事、もしくは「BookLink:本好きが集うニュースメディア」(<https://book-link.jp/media>)で公開している。

著者名:藤原美樹 判型:B5変判  
定価:1595円(税込)  
発売日:2023/11/29  
ISBN:9784594621254



### 『SDGsな仕事』(第三文明社)

SDGsな仕事  
「THE INOUE BROTHERS...」の軌跡  
井上聡  
この本は僕の心に  
タネを植えました。  
社会を  
変えるタネを。  
俳優 谷原章介 推薦  
第三文明社  
クリエイティブの力で  
社会を変える

### Message これからの社会を生きる全ての人に贈る一冊

世界一のアルパカニットを作るファッションブランド「THE INOUE BROTHERS...」設立者・井上聡さんの半生を通して知る、社会課題を解決するビジネスの創り方の数々。

最貧困地域の先住民の経済的自立を実現させるためには——イスラエルとパレスチナの問題をソーシャルビジネスの観点で読み解く試みとは——沖縄の人々がさらに経済的に豊かになり、輝きを増す生き方を手に入れるためには——そのような身近にある問題を、ファッションの力で変革してきた「THE INOUE BROTHERS...」の軌跡を綴る。

四六判/240頁/定価1870円



9784476034219

デジタルチラシ配信サービス

# BookLink PRO

福音館書店

### 〈特報〉2024年 NHK・日テレ・映画化!! 角野栄子さんパブリシティ情報ぞくぞく!

2023年11月に江戸川区にオープンした「魔法の文学館」の館長をつとめる88歳の国際アンデルセン賞作家・角野栄子さん、そのオシャレなライフスタイルや人生観に注目が集まっています。

NHKのドキュメンタリー新作も放送、日テレ「世界一受けたい授業」にも出演され、NHKドキュメンタリー『カラフルな魔女』が映画化、全国ロードショーとなります!! 代表作「魔女の宅急便」シリーズの店頭展開をお願いします!

福音館書店 販売部  
FAX: 03-3942-7950  
ご注文は「BookLink PRO」で!

**【特報】2024年 角野栄子さんパブリシティ情報ぞくぞく!**

角野栄子さんは、お馴染みの児童書作家としてだけでなく、NHKのドキュメンタリー『カラフルな魔女』の主演女優としても注目を集めています。

1月17日(土) 18:00~「放送済・NHK Eテレ 児童書作家 角野栄子さんの世界」  
Eテレ(NHK教育)「カラフルな魔女」  
角野栄子さんが出演し、特別授業を行います。ツアバ映画では読まれたかったキトン本のほか、原書のイラストも紹介されます。

2月13日(水) 19:56~20:54  
日本テレビ「世界一受けたい授業」  
角野栄子さんが出演し、特別授業を行います。ツアバ映画では読まれたかったキトン本のほか、原書のイラストも紹介されます。

3月12日(金) 全国ロードショー!  
映画「カラフルな魔女 角野栄子の物語が生まれるくらゐ」  
NHKで放送され、大好評のドキュメンタリーを再編後、新規撮影も、語り手は俳優の宮崎あおいさん。音楽は世界的作曲家鎌倉大輔さんです。

2023年11月に江戸川区にオープンした「魔法の文学館」の館長をつとめる88歳の国際アンデルセン賞作家・角野栄子さん。  
代表作「魔女の宅急便」シリーズの店頭展開をお願いします!

品名	本体価格	ISBN	ご注文時
魔女の宅急便 定額制の宅配	2,300	37498	
魔女の宅急便 その1	1,500	101198	
魔女の宅急便 その2	1,400	117446	
魔女の宅急便 その3	1,400	170645	
魔女の宅急便 その4	1,500	106869	
魔女の宅急便 その5	1,500	22636	
魔女の宅急便 その6	1,400	24661	
魔女の宅急便 その7	1,500	32564	
魔女の宅急便 その8	1,500	83385	
魔女の宅急便 その9	1,500	86430	
魔女の宅急便 その10	1,500	88799	
魔女の宅急便 その11	1,500	88799	
魔女の宅急便 その12	700	18127	
魔女の宅急便 その13	800	06216	
魔女の宅急便 その14	750	29438	
魔女の宅急便 その15	700	27735	
魔女の宅急便 その16	700	27778	
魔女の宅急便 その17	800	27891	
魔女の宅急便 その18	700	27778	
魔女の宅急便 その19	700	27778	
魔女の宅急便 その20	700	27778	
魔女の宅急便 その21	700	27778	
魔女の宅急便 その22	700	27778	
魔女の宅急便 その23	700	27778	
魔女の宅急便 その24	700	27778	
魔女の宅急便 その25	700	27778	
魔女の宅急便 その26	700	27778	
魔女の宅急便 その27	700	27778	
魔女の宅急便 その28	700	27778	
魔女の宅急便 その29	700	27778	
魔女の宅急便 その30	700	27778	
魔女の宅急便 その31	700	27778	
魔女の宅急便 その32	700	27778	
魔女の宅急便 その33	700	27778	
魔女の宅急便 その34	700	27778	
魔女の宅急便 その35	700	27778	
魔女の宅急便 その36	700	27778	
魔女の宅急便 その37	700	27778	
魔女の宅急便 その38	700	27778	
魔女の宅急便 その39	700	27778	
魔女の宅急便 その40	700	27778	
魔女の宅急便 その41	700	27778	
魔女の宅急便 その42	700	27778	
魔女の宅急便 その43	700	27778	
魔女の宅急便 その44	700	27778	
魔女の宅急便 その45	700	27778	
魔女の宅急便 その46	700	27778	
魔女の宅急便 その47	700	27778	
魔女の宅急便 その48	700	27778	
魔女の宅急便 その49	700	27778	
魔女の宅急便 その50	700	27778	
魔女の宅急便 その51	700	27778	
魔女の宅急便 その52	700	27778	
魔女の宅急便 その53	700	27778	
魔女の宅急便 その54	700	27778	
魔女の宅急便 その55	700	27778	
魔女の宅急便 その56	700	27778	
魔女の宅急便 その57	700	27778	
魔女の宅急便 その58	700	27778	
魔女の宅急便 その59	700	27778	
魔女の宅急便 その60	700	27778	
魔女の宅急便 その61	700	27778	
魔女の宅急便 その62	700	27778	
魔女の宅急便 その63	700	27778	
魔女の宅急便 その64	700	27778	
魔女の宅急便 その65	700	27778	
魔女の宅急便 その66	700	27778	
魔女の宅急便 その67	700	27778	
魔女の宅急便 その68	700	27778	
魔女の宅急便 その69	700	27778	
魔女の宅急便 その70	700	27778	
魔女の宅急便 その71	700	27778	
魔女の宅急便 その72	700	27778	
魔女の宅急便 その73	700	27778	
魔女の宅急便 その74	700	27778	
魔女の宅急便 その75	700	27778	
魔女の宅急便 その76	700	27778	
魔女の宅急便 その77	700	27778	
魔女の宅急便 その78	700	27778	
魔女の宅急便 その79	700	27778	
魔女の宅急便 その80	700	27778	
魔女の宅急便 その81	700	27778	
魔女の宅急便 その82	700	27778	
魔女の宅急便 その83	700	27778	
魔女の宅急便 その84	700	27778	
魔女の宅急便 その85	700	27778	
魔女の宅急便 その86	700	27778	
魔女の宅急便 その87	700	27778	
魔女の宅急便 その88	700	27778	
魔女の宅急便 その89	700	27778	
魔女の宅急便 その90	700	27778	
魔女の宅急便 その91	700	27778	
魔女の宅急便 その92	700	27778	
魔女の宅急便 その93	700	27778	
魔女の宅急便 その94	700	27778	
魔女の宅急便 その95	700	27778	
魔女の宅急便 その96	700	27778	
魔女の宅急便 その97	700	27778	
魔女の宅急便 その98	700	27778	
魔女の宅急便 その99	700	27778	
魔女の宅急便 その100	700	27778	

### 『魔女の宅急便』6冊セット

商品属性：既刊  
商品形態：単行本  
ジャンル：エンタメ、児童書・絵本  
メディア化：映画  
パブリシティ・宣伝・広告：NHK Eテレ、日本テレビ  
読者層：10歳未満男性、10代男性、10歳未満女性、10代女性、20代女性、30~40代女性、50~60代女性  
ISBN：9784834001198

メディアサイトでも公開中



秀和システム

### Windows 11の基本操作&便利技から いま注目のAIチャットまで、この1冊で全部わかる!

Windows 11は2023年11月の大型アップデートで、AIアシスタント「Copilot」など150を超える新機能が追加され、さらに便利に使いやすくなりました。

本書は、初心者向けのWindows 11の操作手順を図解で徹底的にわかりやすく解説した入門書です。煩雑に使う機能はもちろん「音声入力で文字を入力する」「画像を生成する」など知っている便利な機能や注目の新機能まで簡潔に丁寧に解説します。YouTube解説動画、Web&メールサポート付き!

パソコン書ご担当様

**Copilot対応、Windows 11最新入門書**

こんな時代だから  
低価格でご奉仕!!

先日、涙を流してバージョンアップしたWindows 11の目玉機能、Windows Copilotは、AIの力でデスクトップ上でAIと対話し、OSの設定変更やアプリケーションの操作、文章の要約などをAIがサポートしてくれます。

OSと連携した新しく追加された機能で、読者はどうやって使えるのかと迷っています。そこで入門者向けの「はじめてのWindows 11」シリーズCopilot対応版を出版しました!

価格もこの時代ですが、思い切った第2巻と同じ価格990円でご奉仕します!

「はじめてのWindows 11」シリーズ  
基本操作・便利技まで  
この1冊で全部わかる  
この1冊で全部わかる

**好評発売中!!**

はじめてのWindows 11  
[Copilot対応 2024年 第3版]  
ISBN 978-4-7980-7171-8 998円(税別) 990円(税込)

秀和システム  
本社FAX: 03-6264-3094 大阪営業所FAX: 06-6342-5012

### 「はじめての Windows 11 [第3版] 2024年 Copilot対応」

商品属性：既刊  
商品形態：単行本  
ジャンル：コンピュータ  
著者名：戸内順一  
ISBN：9784798071718

メディアサイトでも公開中



あさ出版

### マンガでわかる! 読解力を10日で上げる方法 ~ 中学受験国語カリスマ講師直伝 ~

1月13日  
朝日新聞サンヤツ  
1月30日  
朝日新聞サンムツカラー  
2月25日ごろ  
読売新聞サンヨツカラー  
1月5日に紹介されました  
東洋経済オンライン  
Yahoo! ニュース  
Amazonランキング  
今年に入ってずっと総合100位以内、1月16日出来の6000部より出荷いたします。  
いつもありがとうございます。

おかげさまで  
**6刷決定!**

中学受験カリスマ国語講師直伝!  
マンガでわかる! **読解力を10日で上げる方法**  
善方威 著/春原弥生 絵

1/13 朝日 日エ  
1/30 朝日 サンムツカラ  
2/25 読売 サンヨツカラ

読解力 10日上げる方法

Amazonランキング  
今年に入ってずっと総合100位以内  
1/16 出来の6000部より出荷いたします

ご注文はフリーFAX: 0120(99)1656 2023年10月24日刊行

### 小学参・勉強法・受験読み物 ご担当者向け おかげさまで6刷決定!

商品属性：既刊  
商品形態：単行本  
ジャンル：学参  
重版情報：重版  
パブリシティ・宣伝・広告：読売新聞、朝日新聞  
著者名：善方威 著/春原弥生 マンガ  
ISBN：9784866676395

メディアサイトでも公開中



技術評論社

### 両シリーズとも刊行18年超の圧倒的信頼と実績

「キタミ式イラストIT塾シリーズ」  
すべての解説をイラストベースで行っており、とてもわかりやすい解説となっているため、試験範囲が広く、かつ深い理解が必要とされる情報処理試験にとって、まず大切となる「試験範囲の内容をひととおり理解して、試験の内容を理解し対策すること」ができる書籍となっています。

### 「かやのき先生シリーズ」

IT系資格をめざす方のためのやさしいオールインワンタイプの参考書&問題集です。

最新の傾向を分析し、出題頻度の高い分野を中心に、イラストや豊富な図解・例え話を駆使して理解しやすく、記憶に残りやすいように説明し、「○○とくれば××」方式で重要ポイントを再確認。さらに関連の本試験問題をすぐ解くことで、知識が定着し応用力もつきます。

**新版** 差し替えをお願いします!

かやのき先生 ITパスポート  
かやのき先生 基本情報技術者  
かやのき先生 応用情報技術者  
かやのき先生 宅地建物取引士  
かやのき先生 R6 宅地建物取引士

技術評論社 販売促進部 FAX 03-3513-6151

### キタミ式イラストIT塾シリーズ 「ITパスポート」 かやのき先生シリーズ 「基本情報技術者教室」ほか

商品属性：既刊  
商品形態：単行本  
ジャンル：資格、コンピュータ  
著者名：きたみりょうじ/ 栢木厚  
ISBN: 9784297138059 / 9784297138271

メディアサイトでも公開中



光和コンピューター製 セルフレジ導入事例

## BOOK PORT(井上鋼材株式会社)

セルフレジ全店に導入  
レジ人員削減を実現

神奈川県に5店舗を展開するBOOK PORT(ブックポート)は、2023年7月にフルセルフレジを全店舗で導入した。稼働後は大きなトラブルもなく、レジカウンターに入る従業員を減らすことができた。書店部門の総責任者を務める書籍部門・成川真部長は「導入してよかった」と手応えを感じている。

ブックポートは横浜市鶴見区に本社を置く井上鋼材株式会社が1987年に資材置き場だった場所を「地域の人に喜ばれる」施設としてオープン。現在は井上鋼材本社2階にある鶴見店(横浜市鶴見区・150坪)をはじめ、栗平店(川崎市麻生区・120坪)、中野島店(川崎市多摩区・55坪)、緑園店(横浜市泉区・130坪)、大和店(大和市・95坪)の5店舗と、高校図書館などに納入する外商部を運営する。



成川部長

## 小規模店はセルフレジのみに

同社はロードサイドの単独店舗が中心のため、コロナ禍では来店客が増えたが、その後は以前より売れ行き不振が加速した。成川部長は経営を続けていくために粗利益率の良い雑貨などの商材を強化し、人件費を抑制するためセルフレジ導入に踏み切った。

同社は10年ほど前に光和コンピューターの店舗システム「Book Answer III」を導入。インボイス対応の改修が必要なこともあって、システムを「Book Answer IV」にバージョンアップし、端末はセルフレジに切り替えた。「どうせ入れるのであれば他に先駆けて導入して早く経験したかった」という思いもあった。

導入したのは商品のスキャンから精算まですべて購入客が行うフルセルフ型。「セミセルフでは人件費を削減できません。最初から入れるならフルセルフだと考えていました」と(成川部長)。

現金のほか、クレジットカードはもとより、各種キャッシュレス決済や図書カードが利用できることも導入の理由だ。規模が大きく有人レジ2台を使っていた鶴見店、緑園店、大和店はセルフレジ1台と有人レジ1台に、小規模で有人レジ1台だった栗平店と中野島店はセルフレジ1台のみにした。

## レジ担当者が店内作業可能に

導入から1カ月程は担当者がレジわきに立ってサポートできる体制をとったが、クレームなどはほとんどなく、「お客様もスーパーなどでセルフレジを経験されています。『本屋さんもこうなるのね』といった反応で、ほぼ受け入れられています」と成川部長は述べる。

また、操作画面がわかりやすいため、初めて操作するお客も迷うことがないという。導入から2カ月ほどで半数以上のお客がセルフレジを利用するようになった。

「これまで小さい店舗のレジでも最低2人は必要でしたが、セルフにしたことで1人の時間を作れるようになりました」と成川部長。人件費を抑えるとともに、これまでならカウンターにはりついてた担当者が店内で作業することも可能になった。

休日型の鶴見店では、比較的すいている平日日中は、1人のみの担当者がレジカウンターを離れてコミックスのシュリンク作業などを行っている。レジには呼び鈴を設置して、呼ばれたら駆けつける。

「セルフレジの前で迷っているお客様をフォローすることは大切です。別の作業に熱中しすぎてそういうお客様を見逃さないようスタッフに指導しています」と成川部長はサービス向上に努めているが、「これからの運営を考えると、導入して良かったと思います」と手応えを感じている。

有人レジ1台(奥)とセルフレジ1台にした鶴見店  
平日日中は担当者が店内で作業も可能に

## 営業継続のため雑貨などに注力

同社では近年、文具・雑貨などの商材を拡大している。23年4月には「その他」に入れていた雑貨を、商品管理のために新ジャンルとして独立させた。「新しいジャンルにしてお客様にアピールしたいと考えました。実際に売り上げは伸び続けています」と成川部長。

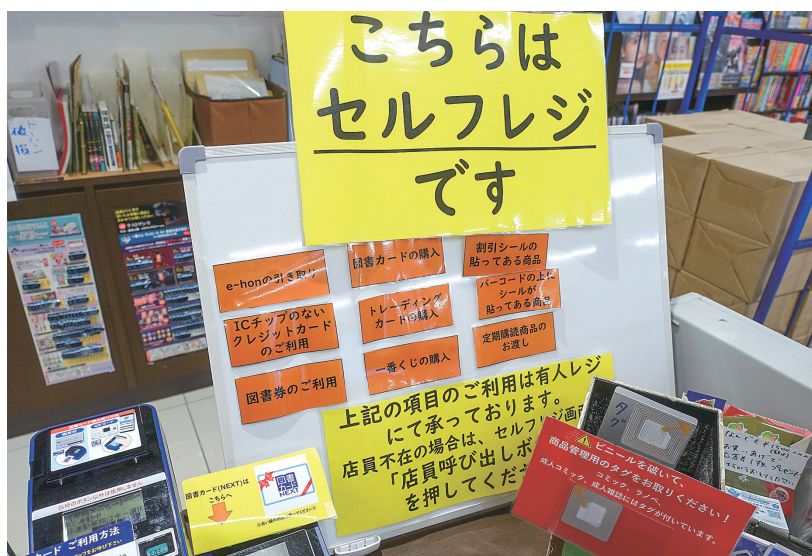
鶴見店では数千円の女性用傘や2万円を超える男性向け革靴なども並ぶ。店舗の向かいにある大手ディスカウントストアの店舗では数百円の傘が売られているが、「3000円の傘をだれが買うの?」と思いましたが、置くとコンスタントに売れました。カルチャーショックでした」と成川部長。

こうした経験を通して、「いまでも書店には多くのお客様が来店されます。そういう方々に商材を提案できるのは書店のアドバンテージです」と感じている。仕入れ先は成川部長が展示会などで広げている。ほぼ買い切り条件だが粗利益率は高い。

「僕は本が好きで書店に入りましたから、本の売り場を割きたくはないのですが、書店を続けていくためには粗利益率の高い雑貨などを扱う必要があります」。セルフレジ導入も同じ思いで踏み切った。

## BOOK PORT本部(鶴見店)

所在地:神奈川県横浜市鶴見区鶴見中央  
3-6-25 本社2階  
電話:045-505-0203  
営業時間:10:00~23:00  
(日祝は22時まで)  
休 日:年中無休(元旦のみ休業)



お客に向けて有人レジ対応の項目や万引き防止タグの処理方法なども掲示



井上鋼材本社2階で営業する鶴見店